

# Menuiserie Aluminium Ambonati

## Descriptif Galandage 1 Rail

- Coulissant 1 vantail 1 rail à galandage
- Coulissant 2 vantaux 1 rail à galandage

### PROFILES

Menuiserie réalisée en profilés aluminium "Alliage 6060 T5" selon les normes NFA 50411, NFA 50710 et NFA 91450. Pour les dormants, la rupture de pont thermique est obtenue par résinage et dépontage (en alu 12 mm). Pour les ouvrants, la rupture de pont thermique est obtenue par interposition de barrettes en polyamides renforcées de fibre de verre (25%) avec cordon thermofusible.

### TRAITEMENT DE SURFACE

Laquage teinte RAL (satiné ou brillant selon disponibilité)  
Laquage collection FUTURA ou FIDJI (sablé)  
Label QUALICOAT et QUALIMARINE

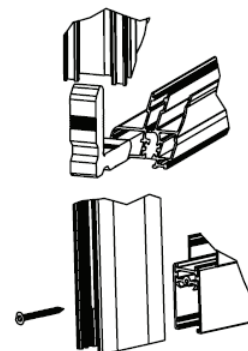
### COMPOSANTS

*Dormant* : largeur de 52 mm, tubulaire et périphérique, de forme arrondie. Possibilité de reprise d'isolation par tapée rapportée de 100 à 160. Possibilité de mise en place de bavette clipée.  
Chemin de roulement rapporté en composite offrant une haute résistance aux chocs et à l'usure, assurant une fiabilité optimale.

*Ouvrant* : largeur de 32,6 à 41,2 mm (70 mm pour montant raidisseur) de forme arrondie, disponible en version simple ou renforcée suivant la dimension et l'exposition du châssis.  
Rupture de pont thermique sur montants latéraux et traverses par barrettes en polyamide serties de largeur 24 et 28 mm.

### ASSEMBLAGE OUVRANT / DORMANT

- Les dormants sont assemblés par coupe d'onglet à l'aide d'équerres en aluminium serties, collées et étanchées. Vu de l'intérieur, la forme est adoucie par un profil arrondi.
- Les ouvrants sont assemblés par coupe droite à l'aide de vis inox. Les vis inox sont vissées dans les alvéolis des traverses



### DRAINAGE

La récupération et le drainage des éventuelles eaux d'infiltration s'effectuent par des trous d'évacuation adaptés aux dimensions des châssis (uniquement dans les traverses basses des ouvrants).

### VITRAGE

Double vitrage isolant de 24 mm d'épaisseur (label CEKAL) monté sur joint portefeuille en EPDM.  
Tous types de vitrages : thermique, acoustique et retardateur d'effraction.

### ETANCHEITE

L'étanchéité entre dormant et ouvrant est assurée par des joints brosses en polypropylène et lamelle centrale.

### FERMETURE

Fermeture 2 ou 3 points, suivant la hauteur du vantail, par crémonne (poignée tournante sans clef).

### FONCTIONNEMENT

Galets doubles, fixes et réglables, montés sur roulements à aiguilles. Possibilité de charge jusqu'à 120 kg / vantail.